

MC10 PRO

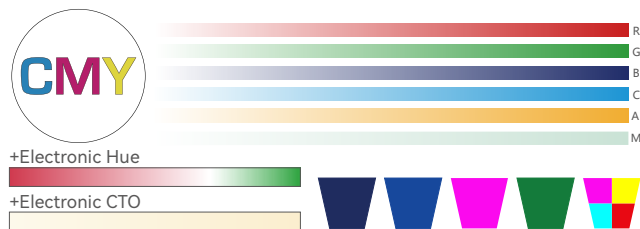


全光谱·极致的色彩

完美色彩搭配和理想静音的卓越结合

- 光源采用1000W 6色全光谱LED模组
- 照度39000lux(7M);
- 5.2°-52° 超广变焦范围
- 色温线性1800K-10000K
- HUE调节 (CCI可调) 适应不同的使用需求
- 完美的畸变控制, 切割图案和切割光斑都笔直清晰
- 光斑均匀, 中心至边缘的图案清晰度和色彩一致性高
- RGBCAM混色, 颜色丰富饱满, 过渡柔和
- 电子CMY和内置色卡
- XY色坐标控制颜色输出
- 支持颜色校正, 保证灯具颜色一致性并保持高显色指数
- 效果盘、旋转图案盘
- 双向旋转可调速四棱镜和四排镜
- 雾化由轻至重线性渐变
- CRI可达97, R9可达97
- TM-30-15rf/rg 可达3200K 95/103;5600K 96/102
- TLCI可达94/3200K; 97/5600K
- 完美的22BIT超高精度调光
- 快速超静XY旋转
- 流畅平稳精准的机械运动控制
- 超静音散热设计
- 使用DMX512、RDM控制
- NFC+蓝牙+App协同, 实现使用手机、平板等掌上设备一键连接
灯具进行参数设置、软件升级, 还能实时读取报错信息, 助力远程维修

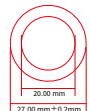
颜色



旋转图案1



旋转图案2

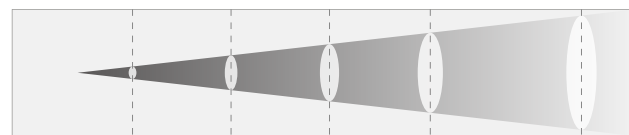


切光模组

效果盘

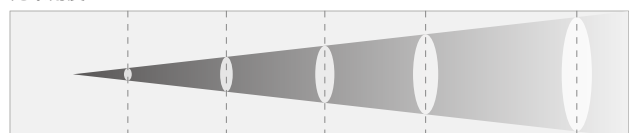


光束角度5.2°



测距 (m)	5	10	15	20	25
3200高显热机(Lux)	52000	13000	5778	3250	2080
5600高显热机(Lux)	64300	16075	7144	4019	2572
ALL热机(Lux)	77700	19425	8633	4856	3108

光束角度52°



测距 (m)	5	10	15	20	25
3200高显热机(Lux)	885	221	98	55	35
5600高显热机(Lux)	1112	278	124	70	44
ALL热机(Lux)	1320	330	147	83	53

光学

光源	1000W 6色全光谱LED模组
照度	39000lux(7M)
色温	1800-10000K
显色指数	3200/5600K, Ra≥97, 其他色温段≥95
R9	3200/5600K, R9≥97, 其他色温段≥95
光源寿命	20000H(亮度衰减到70%, IF=3A)
光束角度	5.2°-52°

效果

水平扫描	540°
垂直扫描	270°
颜色系统	R、G、B、C、A、M混色
图案系统	2自转盘: 均为可拔插6旋转图案片+空位
效果盘	可调速旋转动态效果盘
切割系统	单切光片旋转角度±35°, 整体旋转角度±60°
光圈	15片, 15%-100%电子线性光圈
雾化	1°~5°线性0%-100%雾化
频闪	1~30Hz
LED频率可调	1200Hz-25000Hz
调光	线性调光/平方曲线/反平方曲线/S-曲线调光+四种调光模式, 22Bit
棱镜	四棱镜/四排镜 双向可调速旋转

控制

控制方式	DMX512/RDM/蓝牙/APP/NFC
DMX通道	50CH/42CH/44CH
显示屏	240RGB*320 2.8寸

电源

输入电压与频率	220-240VAC 50/60Hz
电源连接	西尚防水电源输入输出插座
信号连接	华绍3芯DMX信号线输入/输出
电源最大连接	2台, 230V
信号最大连接	32台
整机功率	230V@1350W
功率因素	0.95 /230V
工作环境	-10°C~45°C

物理特性

尺寸	464*308*746mm(灯钩快锁) 464*308*764mm(灯钩一体)
重量	挂灯钩版本机器: 34Kg/灯钩快锁版本机器: 33Kg
散热系统	热管冷却系统以及低噪音的风扇
标配	保险绳1PCS, 灯钩快锁(非挂灯钩版本), 电源线, 信号线

